



SERVICES CULTURE ÉDITIONS  
RESSOURCES POUR  
L'ÉDUCATION NATIONALE

**Ce document a été numérisé par le CRDP de Lille pour la  
Base Nationale des Sujets d'Examens de l'enseignement professionnel**

Ce fichier numérique ne peut être reproduit, représenté, adapté ou traduit sans autorisation.

**Brevet d'Etudes Professionnelles**

**AMENAGEMENT - FINITION**

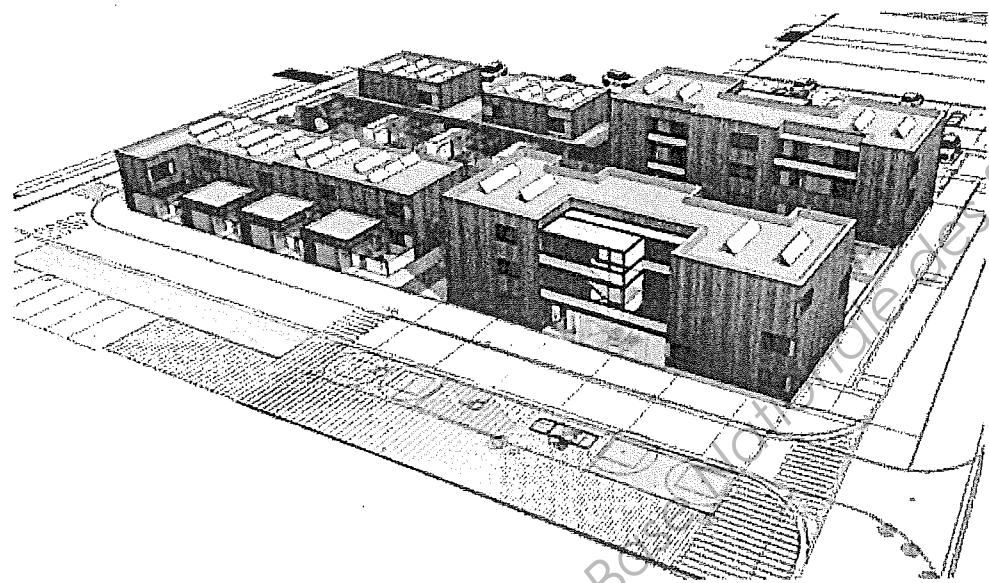
**Session 2012**

**EP1 : Préparation de travaux**

**Durée : 3 Heures**

**Coefficient : 4**

# DOSSIER TECHNIQUE



## SOMMAIRE

Page de garde	D.T. 1 / 6
Extrait du CCTP	D.T. 2 / 6 et 3 / 6
Bâtiment A : Rez de chaussée	D.T. 4 / 6
Bâtiment A : RDC Zoom sur T3 BA 01 Ech : 1/50	D.T. 5 / 6
Bâtiment A : Coupe C et Coupe E	D.T. 6 / 6

BEP AMENAGEMENT - FINITION

Code :

Session 2012

DOSSIER TECHNIQUE

EPREUVE EP1 - PRÉPARATION DE TRAVAUX

Durée : 3H00

Coefficient : 4

D.T. 1 / 6

### EXTRAIT DU CCTP

#### CLASSEMENT DU BATIMENT :

Conformément à l'arrêté du 31 janvier 1986 relatif à la protection contre l'incendie des bâtiments d'habitation, le classement des logements est le suivant :

#### Collectifs :

#### **Habitation de type 2<sup>ème</sup> famille COLLECTIF**

Les éléments porteurs verticaux des habitations doivent présenter un degré de stabilité au feu : ½ heure.

Les planchers doivent présenter un degré coupe feu : ½ heure.

### LOT 3 : GROS ŒUVRE - STRUCTURES

**Murs en béton banché :** exécution des murs en béton banché, compris armatures. Coffrage finition « parement soigné » pour tous les parements destinés à recevoir une peinture, parement externe de type « lisse » pour ceux destinés à rester brut et finition et « élémentaire » pour les faces cachées.

**Murs en aggloméré :** maçonneries en agglomérés manufacturés d'agrégats lourds.

**Ragréage des bétons :** surfacage parfait des faces supérieures des planchers destinés à recevoir les revêtements d'étanchéité et revêtements de sols.

#### **FINITIONS EXTERIEURES - PEINTURE DE RAVALEMENT.**

##### **Travaux préparatoires :**

Application d'une peinture de ravalement à base de silicate de potassium associé à des stabilisateurs organiques, classification AFNOR de famille I classe 2b suivant norme NF T 36-005, classé M0, comprenant 1 couche d'impression et 2 couches de peinture minérale, finition aspect mat.

##### Localisation :

- ✓ en sous face des coursives extérieures des bâtiments collectifs, hors plafond du RDC prévu en placo.
- ✓ pour les abris de jardin des pavillons.

### LOT 09 – MENUISERIES INTERIEURES

#### **PORTES INTERIEURES.**

**Bloc porte de distribution :** portes du type isoplane. Huisseries métalliques à recouvrement sur les cloisons, ou bois dur si porte coupe feu ou pare flamme.

Toutes les portes seront de dimensions normalisées : largeur suivant l'emplacement, hauteur minimale normalisée de 2040 mm et d'épaisseur 40 mm.

##### **Habillage et accessoires :**

**Plinthes :** plinthes bois en sapin du Nord à peindre nettes de nœuds. Pose par collage. Coupes d'onglet en angle. Finition peinture au lot PEINTURE. Hauteur : 70 mm minimum. Epaisseur : 10 mm.

Localisation : dans toutes les pièces des logements recevant un revêtement de sol souple.

### LOT 10 – DOUBLAGES – CLOISONS - PLAFONDS

#### **CLOISON DE DISTRIBUTION.**

##### **Cloisons sur ossature métallique :**

Cloison de distribution à ossature métallique de type PLACOSTIL 72/48 des Ets. BPB PLACO ou équivalent, d'épaisseur 72 mm, comprenant :

- ✓ ossature métallique constituée de rails et de montants en acier galvanisé d'épaisseur nominale 6/10<sup>ème</sup>, en 48 mm de largeur. Montants simples ou doubles en fonction des hauteurs.
- ✓ parement simple par plaque de plâtre standard en 13 mm d'épaisseur, la dernière plaque sera spéciale humidité pour pièces humides (toute hauteur).
- ✓ interposition d'un ruban mousse à cellules fermées entre le rail et le sol.
- ✓ isolation par panneaux semi-rigides de laine minérale d'épaisseur 45 mm.
- ✓ isolation acoustique Rw de 42 dB.
- ✓ résistance au feu CF ½ heure.

Localisation : toutes les cloisons cotées « 7 ».

**Plaques spéciales humidité :** Plaques hydrofugées sur l'ensemble des cloisons de distribution donnant dans les locaux humides avec pose d'une bande en mousse imprégnée sur le sol et incorporation d'un film polyéthylène.

Localisation : en périphérie de toutes les salles d'eau et salles de bains.

##### **Protection pied de cloison dans pièces humides :**

Pose d'un U plastique avec interposition de mastic dans toutes les pièces humides, afin d'éviter les remontées d'humidité dans les cloisons de doublage et de distribution.

Localisation : pièces humides (locaux sanitaires, ...) compris les pièces localisées carrelées.

### LOT 11 – REVETEMENTS DE SOLS – FAÏENCES.

#### **REVETEMENTS DE SOLS COLLES.**

**Ragréages :** Enduit de ragréage, de même classement que le revêtement de sol.

Localisation : sur l'ensemble des supports recevant un revêtement de sols collés (suivant prescriptions du fabricant).

##### **Revêtements de sol vinylique des logements pour les pièces "sans" accès direct sur l'extérieur :**

Revêtement PVC acoustique imprimé, en lès, de type **TRANSIT PLUS 2S3** des Ets. GERFLOR, classement UPEC : U<sub>2S</sub> P<sub>3</sub> E<sub>2/3</sub> C<sub>2</sub>, isolation acoustique bruit de chocs 19 dB, réaction au feu : Cfl-s1. Epaisseur totale : 2,8 mm.

Localisation : pour les pièces « sans » accès direct sur l'extérieur.

##### **Revêtements de sol vinylique des logements pour les pièces "avec" accès direct sur l'extérieur :**

Revêtement PVC acoustique imprimé, en lès, de type **MARMORETTE 3.2** des Ets. GERFLOR, classement UPEC : U<sub>4</sub> P<sub>3</sub> E<sub>1/2</sub> C<sub>2</sub>, réaction au feu : cfl-s1. Epaisseur : 3,2 mm.

Localisation : pour les pièces « avec » accès direct sur l'extérieur.

BEP AMENAGEMENT - FINITION

Code :

Session 2012

DOSSIER TECHNIQUE

EPREUVE EP1 - PRÉPARATION DE TRAVAUX

Durée : 3H00

Coefficient : 4

D.T. 2 / 6

**Revêtements de sol carrelage 30 X 30 "GRAND CANYON"**, grès émaillé ton sable, classement UPEC : U<sub>4</sub> P<sub>4</sub> E<sub>3</sub> C<sub>2</sub>, Epaisseur : 9 mm.

Il sera tenu compte, dans le choix du carrelage, de la particularité et de la destination des locaux, des risques ou difficultés que représenteraient des matériaux trop brillants, voir glissants ou rendu glissants par la présence d'eau.

Collage ciment colle CERMICOL EXTRA locaux humides, simple encollage.

Joint CERMIOINT TX ton gris.

**Localisation** : Cuisines et Celliers attenants,

Carrelage posé sans interruption entre cuisine et cellier au passage de porte.

Le choix de l'implantation tiendra compte principalement de la disposition de la cuisine et de son accès.

**Barres de seuil** : Barres de seuil à visser en acier inoxydable demi-bombé y compris fixations par vis inox.

**Localisation** : à chaque changement de nature de sol sur l'ensemble du projet.

Sauf cuisine séjour ou le choix tiendra compte du dénivelé créé par la différence d'épaisseur des matériaux : barres acier inox, fixation par chevilles et clips.

### LOT 12 – PEINTURES – PAPIERS PEINTS

**Nota** : Toutes les peintures employées seront sans solvant et certifiée «N.F Environnement » et devront avoir l'Ecolabel certifiant la faible émissivité de COV.

#### PEINTURES INTERIEURES

**Peinture sur porte prépeinte** : Brossage, impression, rebouchage, ponçage à sec, époussetage.

1 couche intermédiaire + 1 couche de finition classe 4a, satiné moyen, finition B, coloris au choix de l'architecte.

**Localisation** : sur toutes faces des bloc portes et tous supports prépeints en général.

**Peinture sur ouvrages bois intérieurs** : Brossage, impression, rebouchage, enduit non repassé, ponçage à sec.

1 couche intermédiaire + 1 couche de finition classe 4a, satiné moyen, finition B, coloris au choix de l'architecte.

**Localisation** :

- ✓ huisseries et bâtis en bois, chants de portes
- ✓ plinthes à peindre
- ✓ baguette, moulures et couvre-joints.

**Vernis sur menuiserie bois** : Brossage, impression, ponçage.

Couche intermédiaire + couche de vernis finition classe 4a, satiné moyen, finition B, coloris au choix de l'architecte.

#### Localisation :

- ✓ ensemble des escaliers, compris garde corps et main courante (prévoir 3 couches sur les parties circulables).
- ✓ baguettes, moulures et champlats en bois exotique.
- ✓ tous les ouvrages bois destinés à être vernis en général.

#### PEINTURE PLAFOND

**Support plaques à peindre** : Epoussetage, 1 couche d'impression, révision des joints, enduit non repassé, ponçage, époussetage.

1 couche intermédiaire + 1 couche finition classe 4a, satiné mat, finition B, coloris au choix de l'architecte.

**Localisation** : sur tous les plafonds des logements.

#### REVETEMENTS MURAUX

**Support plaques à peindre** : Epoussetage, couche impression, révision des joints, enduit non repassé, ponçage, époussetage.

1 couche intermédiaire + 1 couche finition classe 4a, finition B, satinée, mat ou brillante suivant la destination des locaux, coloris au choix de l'architecte.

**Localisation** : pour toutes les pièces des logements, y compris les placards et rangements.

#### PEINTURE DE SOL

Peinture, à usage intérieure et extérieure, monocomposante polyuréthane, sans solvant, comprenant :

- ✓ préparation des fonds (brossage, dépoussiérage, élimination de la laitance avec de l'acide chlorhydrique dilué, rinçage soigneux à l'eau claire et séchage)
- ✓ préparation par recouvrement d'un primaire spécifique à la nature du support
- ✓ application au pistolet d'au minimum deux couches de peinture, avec un dosage minimal de 200 g/m<sup>2</sup> par couche.

**Localisation** :

- ✓ pour le local ménage des collectifs.
- ✓ pour les coursives des collectifs, y compris au RDC.

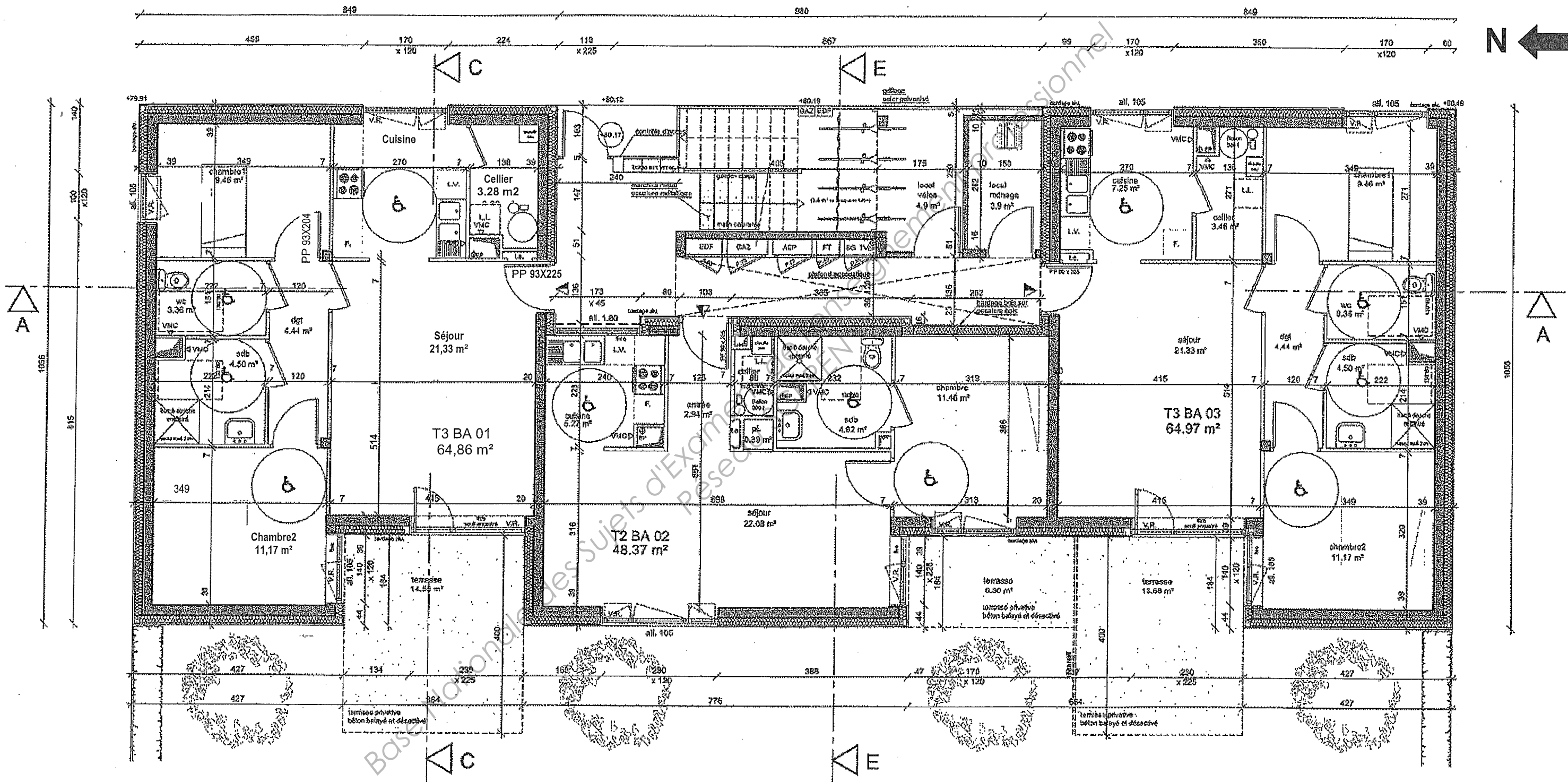
#### **Traitement de sol participant à l'aide à l'orientation :**

Revêtement de sol doté d'un traitement différent, afin de constituer un cheminement balisé, sécurisé et identifiable au pied et à l'œil pour ceux ayant des difficultés visuelles.

**Localisation** : pour les bandes alerte des cages d'escaliers des collectifs.

BEP AMENAGEMENT - FINITION	Code :	Session 2012	DOSSIER TECHNIQUE
EPREUVE EP1 - PRÉPARATION DE TRAVAUX	Durée : 3H00	Coefficient : 4	D.T. 3 / 6

# BATIMENT A - RDC



BEP AMENAGEMENT - FINITION

Code :

Session 2012

DOSSIER TECHNIQUE

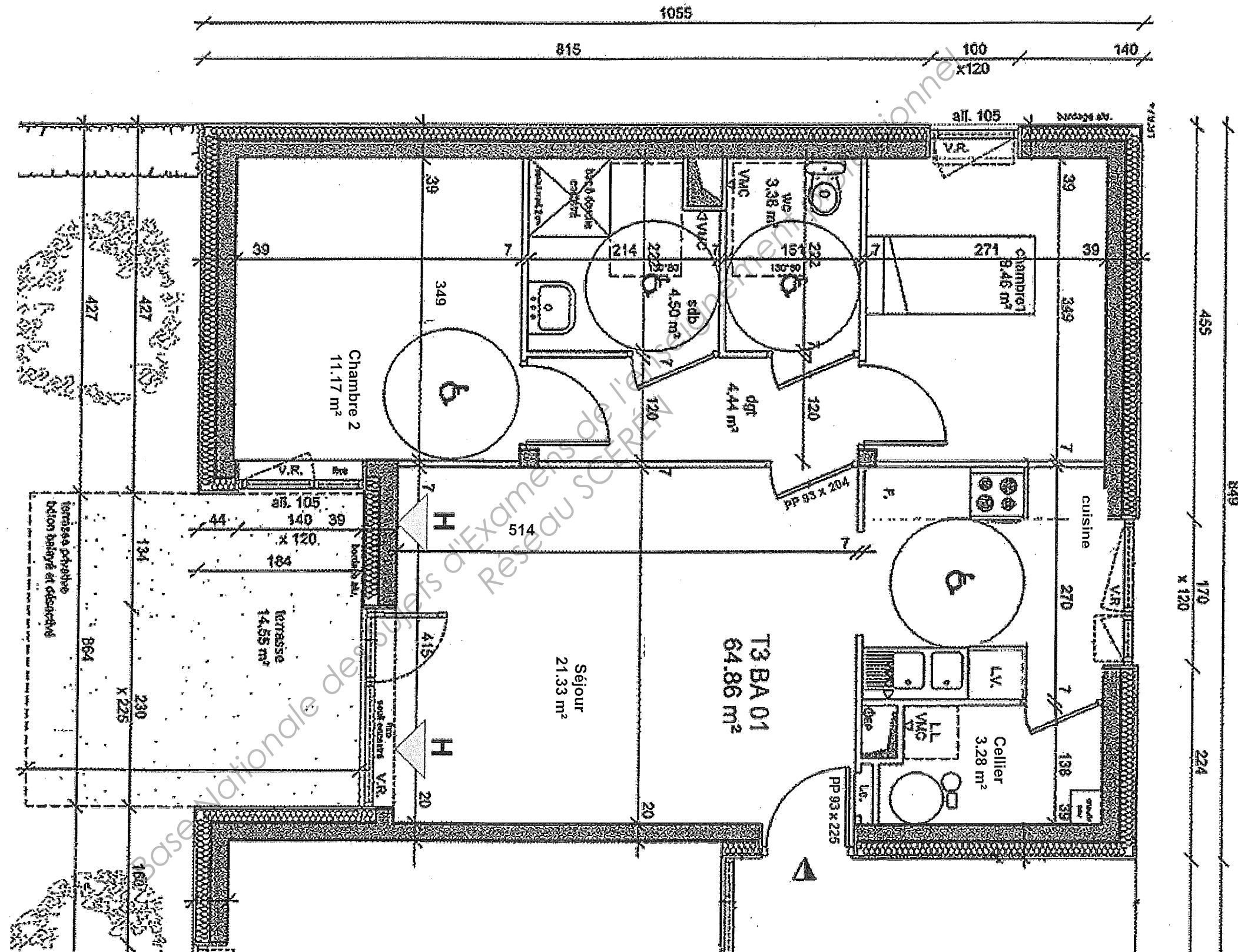
EPREUVE EP1 - PRÉPARATION DE TRAVAUX

Durée : 3H00

Coefficient : 4

D.T. 4 / 6

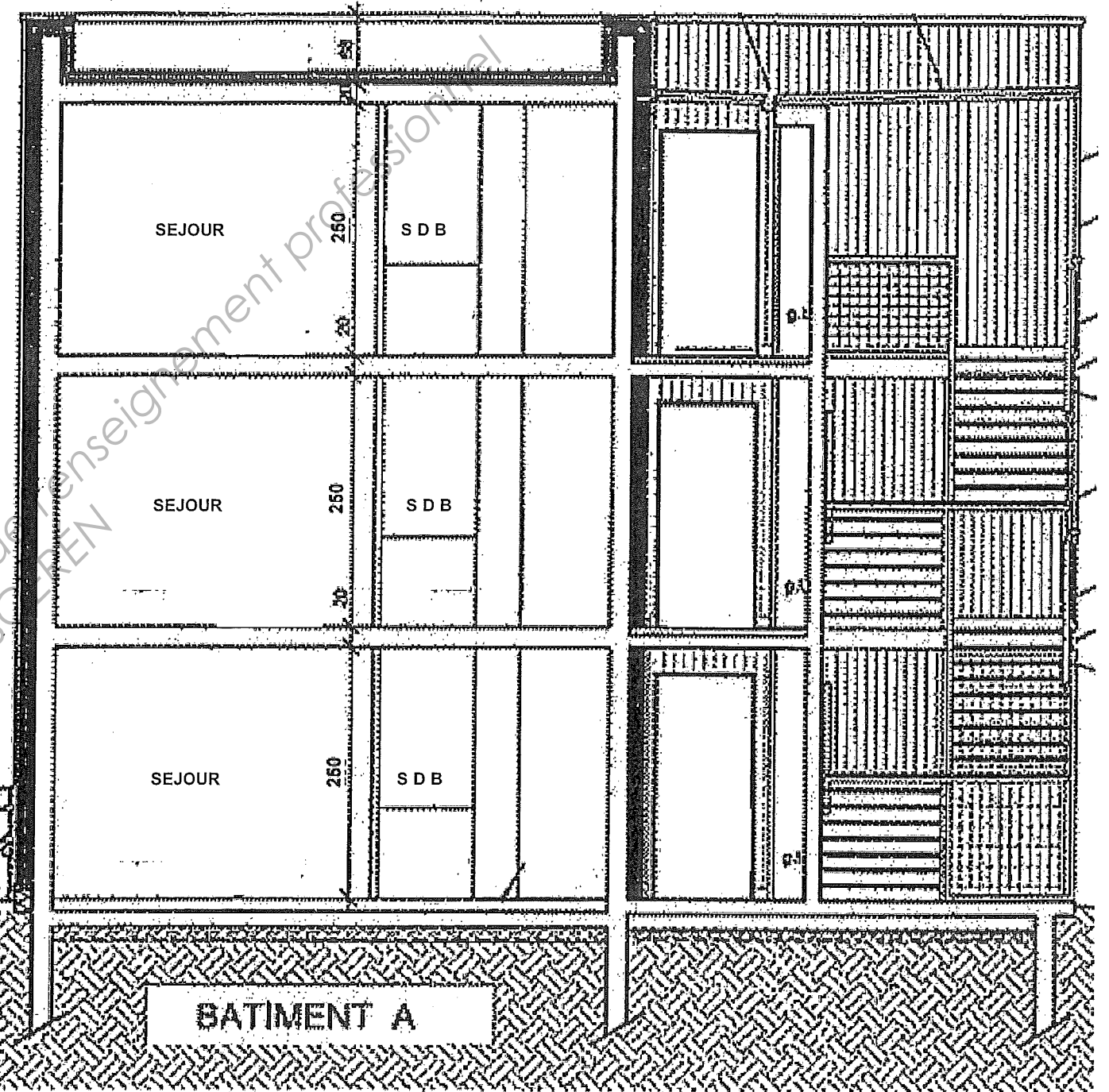
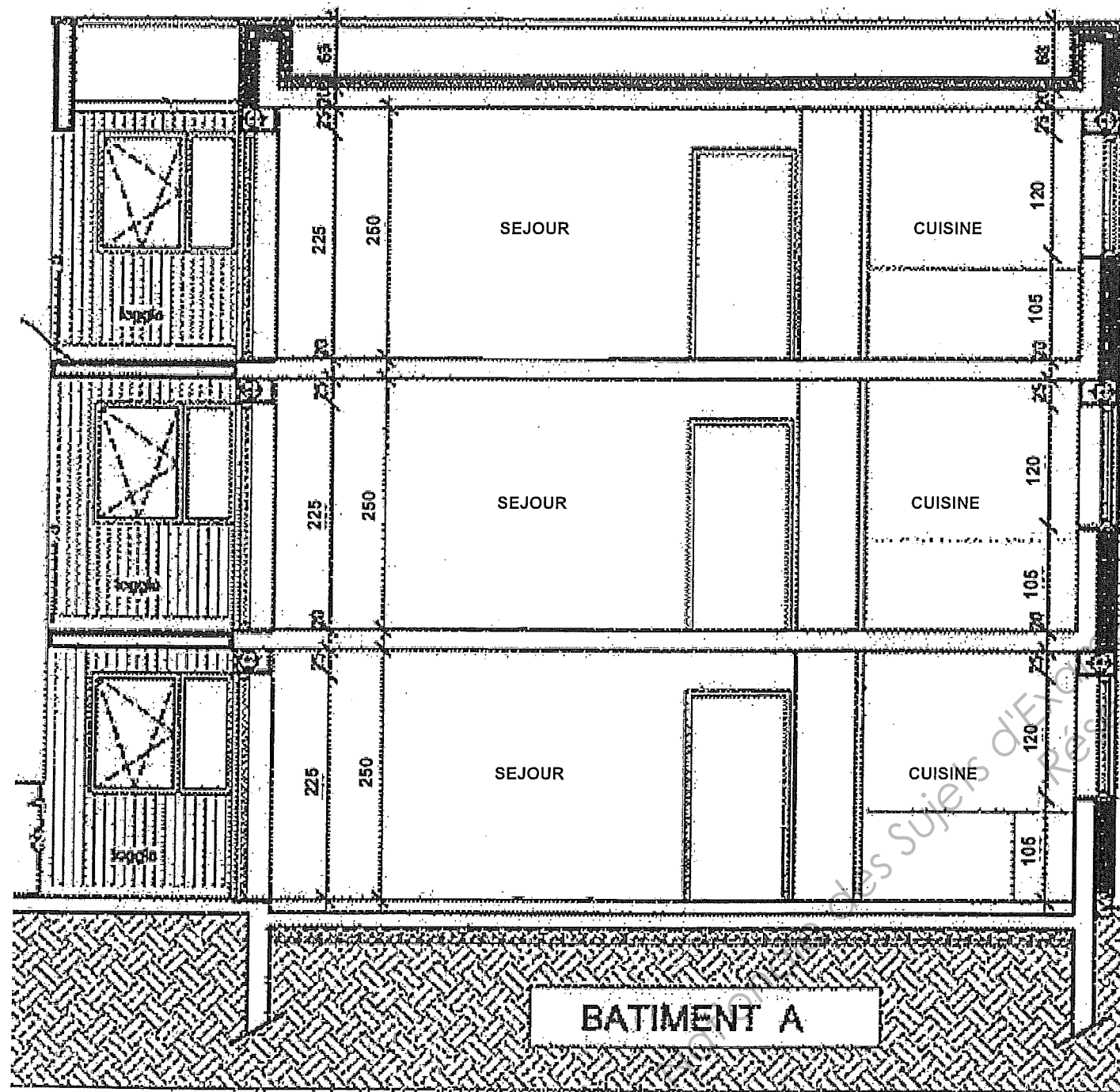
# BATIMENT A – RDC Zoom sur T3 BA 01 Ech : 1/50



BEP AMENAGEMENT - FINITION	Code :	Session 2012	DOSSIER TECHNIQUE
EPREUVE EP1 - PRÉPARATION DE TRAVAUX	Durée : 3H00	Coefficient : 4	D.T. 5 / 6

COUPE C

COUPE E



BEP AMENAGEMENT - FINITION	Code :	Session 2012	DOSSIER TECHNIQUE
EPREUVE EP1 - PRÉPARATION DE TRAVAUX	Durée : 3H00	Coefficient : 4	D.T. 6 / 6